



WeGlide

Analysertools und Copilot





Gliederung

Pt 1 (2/3):

Wie kann ich meine Flüge im Nachgang besser analysieren und mich verbessern?

Pt 2 (1/3):

Copilot: Wie erweitere ich meinen Informationsstand in der Luft (Sat, Wettervorhersage, Tracking)?

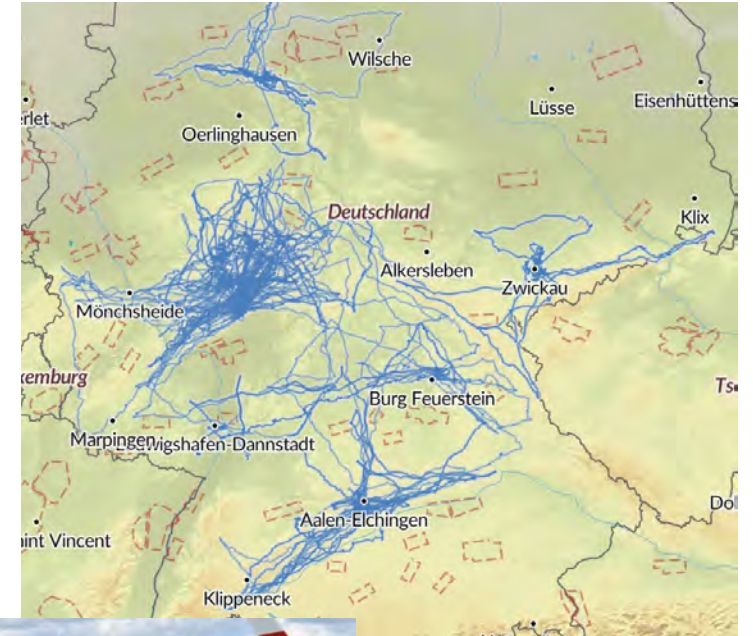


COPILLOT



Wer bin ich?

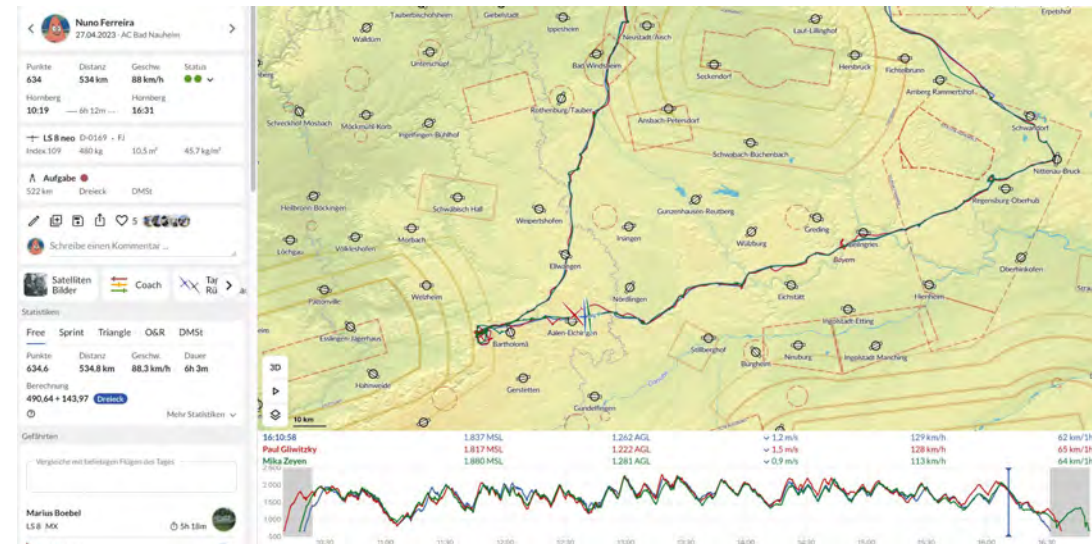
- Fliege seit 2016
- AeC Bad Nauheim
- Viel Wettbewerbs Fliegerei
 - NM Junioren
- Informatik Student (Master)
- Seit 2023 Entwickler bei WeGlide





Warum Analyse nach dem Flug?

- Nach dem Fliegen ist vor dem Fliegen
- Flug-Nachbereitung Schlüssel für den Lerneffekt
- Mit erfahrenem Piloten zusammen Flug besprechen
- Basistools:
 - Barogramm
 - Flugweg
 - Wettbewerb -> Gefährten durchgehen





WeGlide

Statistik Anzeige





Statistiken

Bilder Coach Rück

Statistiken

Free Sprint Triangle O&R DMSt

Punkte	Distanz	Geschw.	Dauer
703,1	857,8 km	133,5 km/h	6h 25m

Bonus

Frei

?

Mehr Statistiken ▾

Gefährten

Vergleiche mit beliebigen Flügen des Tages

51 Gefährten ▾

Badges



Grundlagen

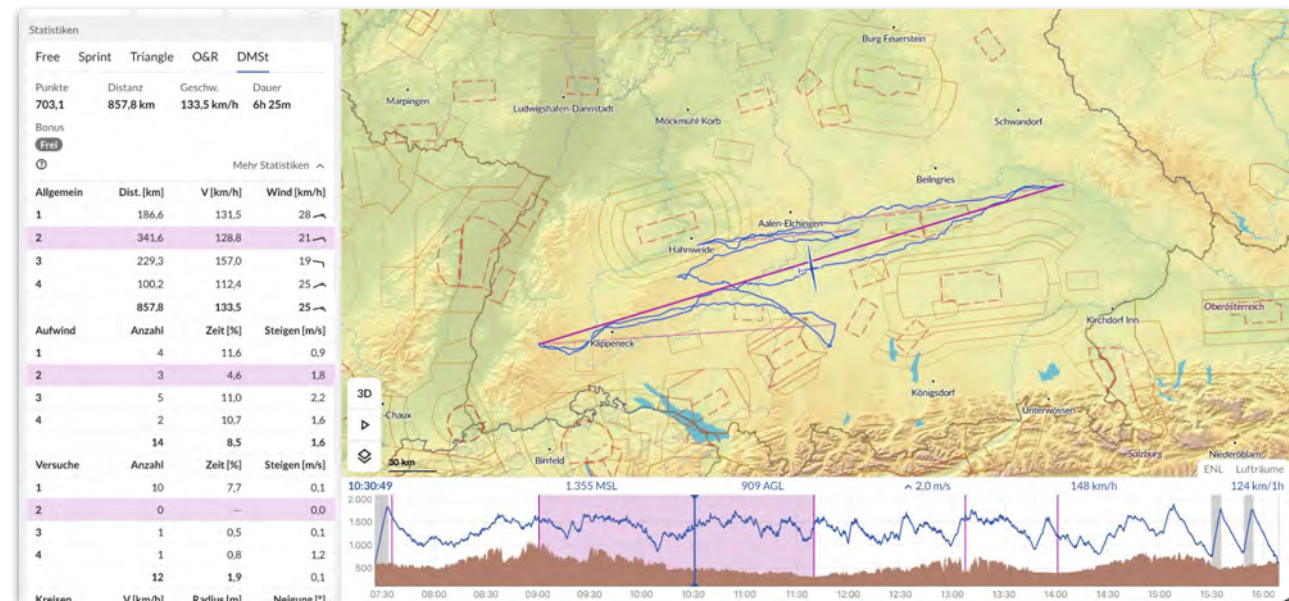
- Wertungsform auswählen
- Schenkel anklicken
- Flugphase auswählen die homogen verlief

Statistiken

Free	Sprint	Triangle	O&R	DMSt
Punkte	Distanz	Geschw.	Dauer	
703,1	857,8 km	133,5 km/h	6h 25m	

Bonus
Frei

ⓘ Mehr Statistiken ^





Aufwind

- Anzahl und verbrachte Zeit in Aufwinden

Aufwind	Anzahl	Zeit [%]	Steigen [m/s]
1	4	11,6	0,9
2	3	4,6	1,8
3	5	11,0	2,2
4	2	10,7	1,6
	14	8,5	1,6



Versuche

- Was zählt als Versuch?
 - <50m Höhengewinn
 - Nach einem Kreis weitergeflogen

Versuche	Anzahl	Zeit [%]	Steigen [m/s]
1	10	7,7	0,1
2	0	--	0,0
3	1	0,5	0,1
4	1	0,8	1,2
	12	1,9	0,1



Kreisen

- Flachkurblertest
- Ermittlung Winkel anhand von Geschw. und Radius
 - Schieben verfälscht dieses Ergebnis

Kreisen	V [km/h]	Radius [m]	Neigung [°]
1	108,8	144	33 ↻
2	110,0	137	35 ↻
3	114,7	134	38 ↻
4	114,5	153	34 ↻
	112,5	141	35 ↻
Cleiten	V [km/h]	Radius [m]	Neigung [°]



Vorflug

- Gleitwinkel
 - Strecke / Höhenverlust
 - Kurbeln wird mit einberechnet
- Umweg
 - Gesamtstrecke / Schenkellänge

Gleiten	V [km/h]	Ratio [L/D]	Umweg [%]
1	145,9	85	113
2	184,9	118	104
3	152,7	69	117
4	178,6	69	121
	164,6	82	113



WeGlide

Statistiken für Wettbewerb





Statistiken Wettbewerb

Land, Person, Verein, Flugplatz ...											Tag	Bereich	Saison	📅
📅 Datum ▾ 🏆 Free ▾ 📄 DMJ Aalen - Standard 04.06. ✕ ⚙ Mehr														
Name	Flugzeug	Datum	Distanz	Versuch	Aufwind Ø	Kreisen Ø	Gleiten Ø	Höhe Ø	Start	Mehr				
Paul Schwarz	LS 8 neo Aalen-Elchingen DE/BW	06.06.2023 11:24 → 15:09	352 km 117,5 km/h	1,0 % 3x @ -0,1 m/s	17,9 % +298 m @ 2,2 m/s	120 km/h 120 m @ 43 °	156 km/h 72 L/D @ 108 %	1.980 m MSL 1.285 m AGL	F-Schlepp 711 m @ 3,1 m/s	zeigen 📄 📄				
Nils Schlautmann	LS 8 Aalen-Elchingen DE/BW	06.06.2023 11:13 → 15:09	346 km 115,1 km/h	2,0 % 7x @ 0,1 m/s	25,6 % +371 m @ 1,9 m/s	124 km/h 122 m @ 45 °	170 km/h 58 L/D @ 107 %	1.837 m MSL 1.113 m AGL	F-Schlepp 639 m @ 2,3 m/s	zeigen 📄				
Eric Schneider	LS 8 Aalen-Elchingen DE/BW	06.06.2023 11:27 → 15:34	382 km 112,9 km/h	1,0 % 4x @ 1,0 m/s	16,3 % +320 m @ 2,1 m/s	123 km/h 138 m @ 41 °	157 km/h 76 L/D @ 114 %	1.979 m MSL 1.189 m AGL	F-Schlepp 659 m @ 2,1 m/s	zeigen 📄 📄 📄				
Felix Herold	LS 8 neo Aalen-Elchingen DE/BW	06.06.2023 11:05 → 15:40	382 km 110,6 km/h	1,0 % 3x @ 0,6 m/s	18,4 % +339 m @ 2,1 m/s	118 km/h 144 m @ 37 °	156 km/h 69 L/D @ 114 %	1.907 m MSL 1.119 m AGL	F-Schlepp 693 m @ 2,6 m/s	zeigen 📄 📄				
Sebastian Kellringer	LS 8 Aalen-Elchingen DE/BW	06.06.2023 11:02 → 15:17	346 km 109,5 km/h	3,0 % 8x @ 0,2 m/s	23,6 % +376 m @ 1,8 m/s	124 km/h 132 m @ 43 °	167 km/h 61 L/D @ 112 %	1.825 m MSL 1.099 m AGL	F-Schlepp 662 m @ 2,4 m/s	zeigen 📄				
Jan Schulz	Discus 2cT 15m Aalen-Elchingen DE/BW	06.06.2023 11:27 → 15:41	383 km 109,3 km/h	1,0 % 3x @ 0,7 m/s	19,3 % +303 m @ 1,9 m/s	129 km/h 151 m @ 41 °	157 km/h 72 L/D @ 115 %	1.933 m MSL 1.181 m AGL	F-Schlepp 707 m @ 4,2 m/s	zeigen 📄 📄				
Max Maslak	LS 8 neo Aalen-Elchingen DE/BW	06.06.2023 11:15 → 15:52	379 km 109,6 km/h	1,0 % 5x @ 0,9 m/s	21,3 % +372 m @ 2,2 m/s	118 km/h 153 m @ 35 °	162 km/h 55 L/D @ 114 %	1.759 m MSL 1.041 m AGL	F-Schlepp 672 m @ 2,9 m/s	zeigen 📄 📄 📄				
Jan Ole Gödeke	Discus 2b Aalen-Elchingen DE/BW	06.06.2023 11:11 → 15:05	320 km 106,6 km/h	2,0 % 5x @ 1,1 m/s	22,9 % +292 m @ 1,8 m/s	124 km/h 143 m @ 40 °	153 km/h 60 L/D @ 108 %	1.810 m MSL 1.066 m AGL	F-Schlepp 679 m @ 2,4 m/s	zeigen 📄 📄 📄				
Mika Zeyen	LS 8T Aalen-Elchingen DE/BW	06.06.2023 11:05 → 15:02	318 km 106,1 km/h	1,0 % 3x @ 1,8 m/s	23,9 % +382 m @ 2,0 m/s	125 km/h 138 m @ 42 °	156 km/h 55 L/D @ 106 %	1.857 m MSL 1.107 m AGL	F-Schlepp 683 m @ 2,3 m/s	zeigen 📄 📄				
Marius Stelzer	Discus 2b Aalen-Elchingen DE/BW	06.06.2023 11:26 → 15:49	361 km 105,6 km/h	1,0 % 5x @ 0,4 m/s	22,6 % +341 m @ 2,0 m/s	126 km/h 181 m @ 35 °	153 km/h 57 L/D @ 110 %	1.741 m MSL 1.007 m AGL	F-Schlepp 1.234 m @ 2,6 m/s	zeigen 📄 📄				
Nuno Ferreira	LS 8 neo Aalen-Elchingen DE/BW	06.06.2023 11:23 → 15:04	319 km 106,4 km/h	1,0 % 4x @ 0,8 m/s	21,9 % +445 m @ 2,1 m/s	122 km/h 156 m @ 37 °	156 km/h 56 L/D @ 107 %	1.932 m MSL 1.182 m AGL	F-Schlepp 683 m @ 2,1 m/s	zeigen 📄				
Clemens Freyer	LS 8 neo Aalen-Elchingen DE/BW	06.06.2023 11:14 → 15:08	324 km 106,1 km/h	2,0 % 5x @ 0,3 m/s	23,9 % +271 m @ 1,8 m/s	114 km/h 121 m @ 40 °	154 km/h 60 L/D @ 108 %	1.844 m MSL 1.091 m AGL	F-Schlepp 659 m @ 2,5 m/s	zeigen 📄 📄 📄				
Daniel Häfele	LS 8 Aalen-Elchingen DE/BW	06.06.2023 11:03 → 14:56	312 km 104,1 km/h	1,0 % 3x @ -0,1 m/s	27,3 % +300 m @ 1,8 m/s	115 km/h 126 m @ 40 °	156 km/h 55 L/D @ 104 %	1.881 m MSL 1.143 m AGL	F-Schlepp 651 m @ 2,6 m/s	zeigen 📄 📄				
Louis Janzam	LS 8 Aalen-Elchingen DE/BW	06.06.2023 11:18 → 15:27	335 km 103,6 km/h	4,0 % 8x @ 0,2 m/s	25,8 % +250 m @ 1,7 m/s	122 km/h 132 m @ 42 °	160 km/h 55 L/D @ 109 %	1.857 m MSL 1.204 m AGL	Karte Liste Statistiken Galerie 1.109 m @ 2,9 m/s	📄 📄				



Navigation

Lokale Wettbewerbe

DMJ Aalen - Standard 04.06. • 319 km 11 

97,62 Punkte

106 km/h

12:05 → 15:00

1.703 → 947 m

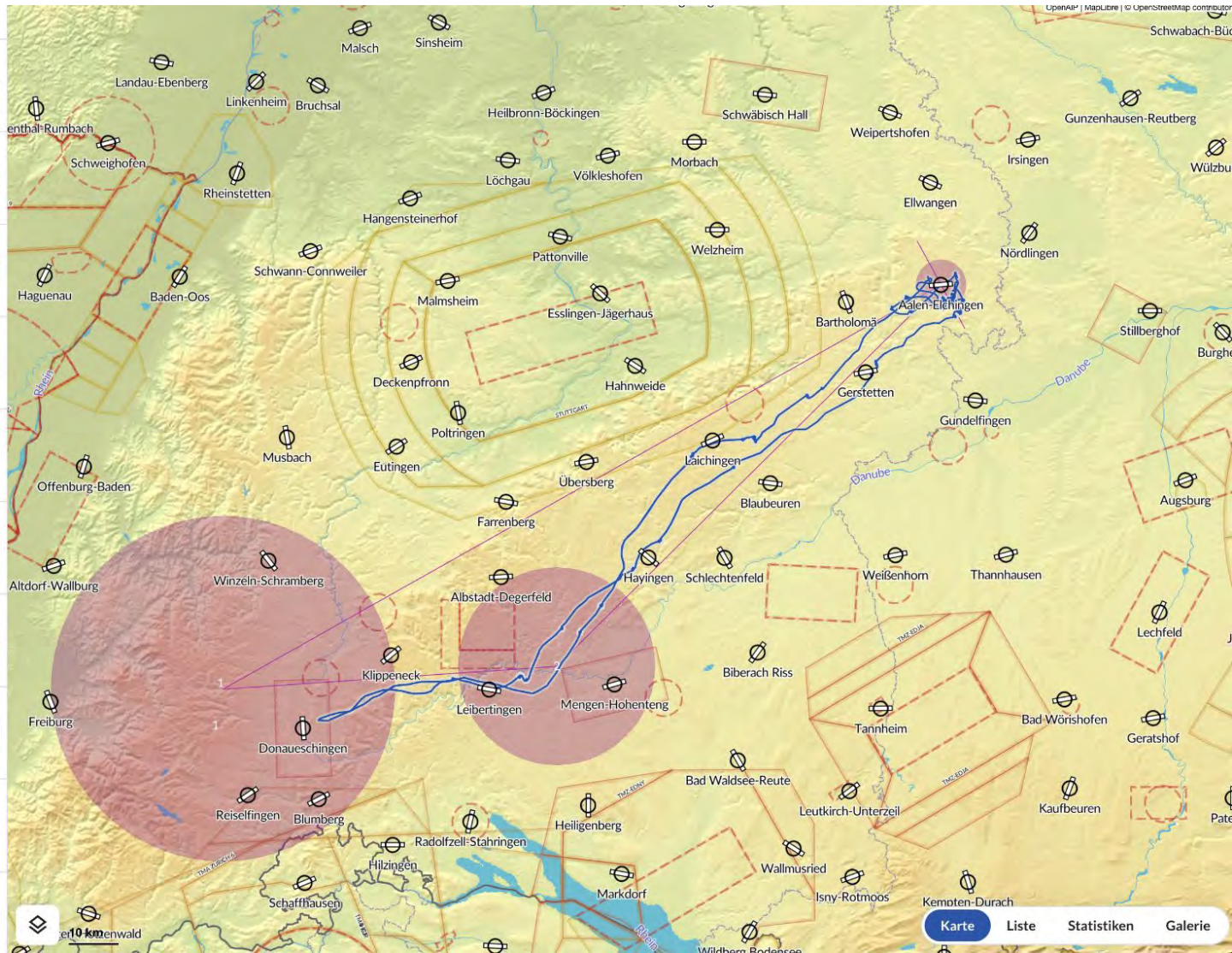
 15 km/h

Rangliste



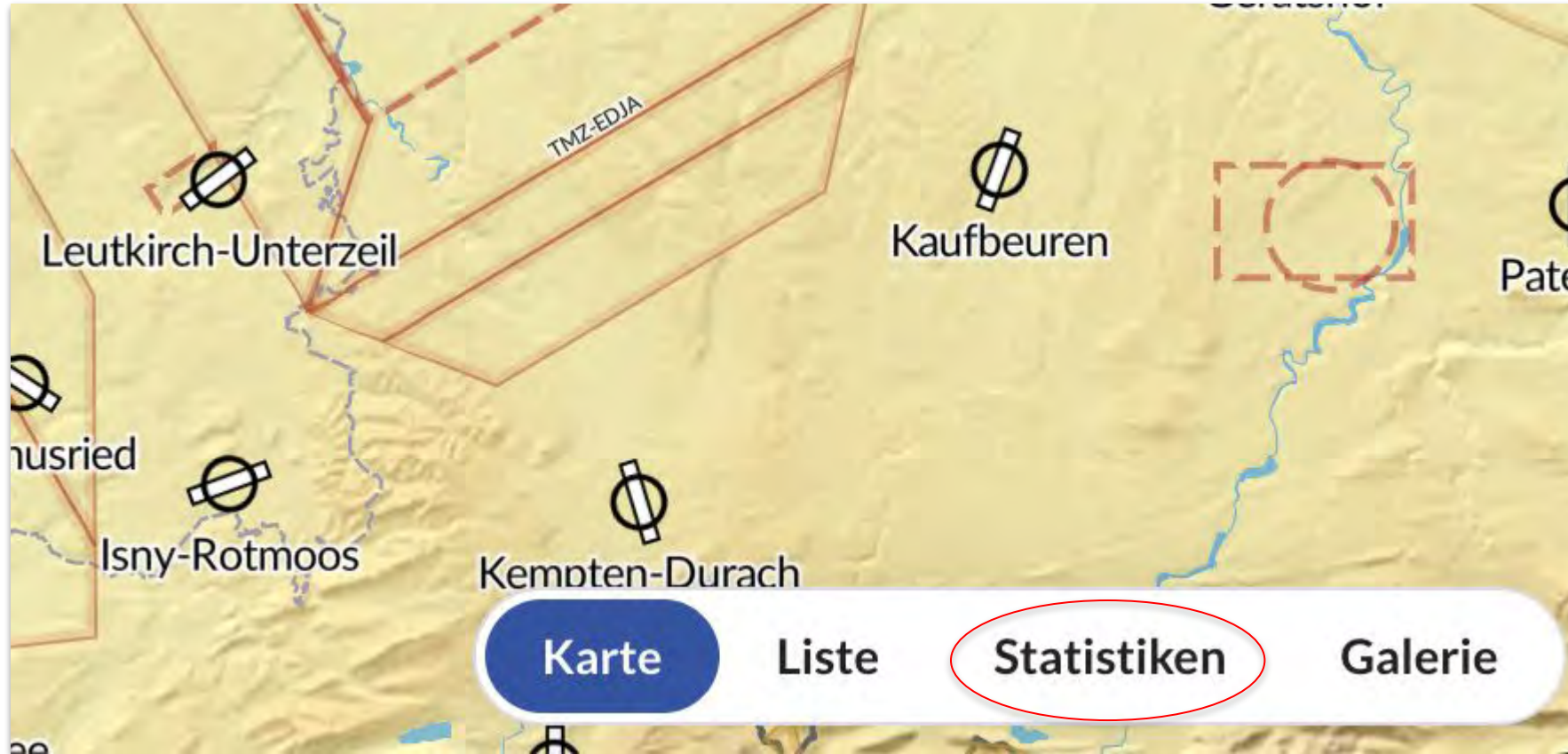
Navigation

	320 km	3h	12:01 → 15:01	
Start	9. Mika Zeyen			
	824 Punkte	106,1 km/h	06.06.2023	
Flüge	318 km	2h 52m	12:06 → 14:58	
	10. Marius Stelzer			
Hochladen	816 Punkte	105,6 km/h	06.06.2023	
	361 km	3h 25m	12:20 → 15:46	
	11. Nuno Ferreira			
Aufgabe	813 Punkte	106,4 km/h	06.06.2023	
Wertung	319 km	2h 54m	12:05 → 15:00	
	12. Clemens Freyer			
Live	809 Punkte	106,1 km/h	06.06.2023	
	324 km	3h 3m	12:01 → 15:04	
	13. Daniel Häfele			
Segmente	792 Punkte	104,1 km/h	06.06.2023	
	312 km	2h 52m	12:00 → 14:53	
Feed	14. Louis Janzam			
	783 Punkte	103,6 km/h	06.06.2023	
	335 km	3h 14m	12:11 → 15:26	
	15. Jan-Lucas Aberle			
	765 Punkte	103,4 km/h	06.06.2023	
	310 km	3h	11:58 → 14:58	
	16. Lukas Pirig			
	758 Punkte	103,0 km/h	06.06.2023	
	309 km	2h 58m	12:03 → 15:01	
	17. Nico Lütt			
Profil	737 Punkte	100,8 km/h	06.06.2023	
	302 km	3h	11:58 → 14:58	
	18. Adrian Kutschat			
Abmelden	716 Punkte	99,5 km/h	06.06.2023	
	298 km	2h 53m	11:58 → 14:51	





Navigation





Statistiken Wettbewerb

<input type="text" value="Land, Person, Verein, Flugplatz ..."/> Tag Bereich Saison 📅											
📅 Datum 🏆 Free 📄 DMJ Aalen - Standard 04.06. ✕ ⚙ Mehr											
	Name	Flugzeug	Datum	Distanz	Versuch	Aufwind Ø	Kreisen Ø	Gleiten Ø	Höhe Ø	Start	Mehr
Hochladen	Paul Schwarz	LS 8 neo	06.06.2023	352 km	1,0 %	17,9 %	120 km/h	156 km/h	1.980 m MSL	F-Schlepp	zeigen
		Aalen-Elchingen DE/BW	11:24 → 15:09	117,5 km/h	3x @ -0,1 m/s	+298 m @ 2,2 m/s	120 m @ 43 °	72 L/D @ 108 %	1.285 m AGL	711 m @ 3,1 m/s	📄 📄
Aufgabe	Nils Schlautmann	LS 8	06.06.2023	346 km	2,0 %	25,6 %	124 km/h	170 km/h	1.837 m MSL	F-Schlepp	zeigen
		Aalen-Elchingen DE/BW	11:13 → 15:09	115,1 km/h	7x @ 0,1 m/s	+371 m @ 1,9 m/s	122 m @ 45 °	58 L/D @ 107 %	1.113 m AGL	639 m @ 2,3 m/s	📄 📄
Wertung	Eric Schneider	LS 8	06.06.2023	382 km	1,0 %	16,3 %	123 km/h	157 km/h	1.979 m MSL	F-Schlepp	zeigen
		Aalen-Elchingen DE/BW	11:27 → 15:34	112,9 km/h	4x @ 1,0 m/s	+320 m @ 2,1 m/s	138 m @ 41 °	76 L/D @ 114 %	1.189 m AGL	659 m @ 2,1 m/s	📄 📄 📄
Live	Felix Herold	LS 8 neo	06.06.2023	382 km	1,0 %	18,4 %	118 km/h	156 km/h	1.907 m MSL	F-Schlepp	zeigen
		Aalen-Elchingen DE/BW	11:05 → 15:40	110,6 km/h	3x @ 0,6 m/s	+339 m @ 2,1 m/s	144 m @ 37 °	69 L/D @ 114 %	1.119 m AGL	693 m @ 2,6 m/s	📄 📄
Segmente	Sebastian Kellringer	LS 8	06.06.2023	346 km	3,0 %	23,6 %	124 km/h	167 km/h	1.825 m MSL	F-Schlepp	zeigen
		Aalen-Elchingen DE/BW	11:02 → 15:17	109,5 km/h	8x @ 0,2 m/s	+376 m @ 1,8 m/s	132 m @ 43 °	61 L/D @ 112 %	1.099 m AGL	662 m @ 2,4 m/s	📄 📄
Feed	Jan Schulz	Discus 2cT 15m	06.06.2023	383 km	1,0 %	19,3 %	129 km/h	157 km/h	1.933 m MSL	F-Schlepp	zeigen
		Aalen-Elchingen DE/BW	11:27 → 15:41	109,3 km/h	3x @ 0,7 m/s	+303 m @ 1,9 m/s	151 m @ 41 °	72 L/D @ 115 %	1.181 m AGL	707 m @ 4,2 m/s	📄 📄
Profil	Max Maslak	LS 8 neo	06.06.2023	379 km	1,0 %	21,3 %	118 km/h	162 km/h	1.759 m MSL	F-Schlepp	zeigen
		Aalen-Elchingen DE/BW	11:15 → 15:52	109,6 km/h	5x @ 0,9 m/s	+372 m @ 2,2 m/s	153 m @ 35 °	55 L/D @ 114 %	1.041 m AGL	672 m @ 2,9 m/s	📄 📄 📄
Abmelden	Jan Ole Gödeke	Discus 2b	06.06.2023	320 km	2,0 %	22,9 %	124 km/h	153 km/h	1.810 m MSL	F-Schlepp	zeigen
		Aalen-Elchingen DE/BW	11:11 → 15:05	106,6 km/h	5x @ 1,1 m/s	+292 m @ 1,8 m/s	143 m @ 40 °	60 L/D @ 108 %	1.066 m AGL	679 m @ 2,4 m/s	📄 📄 📄
Abmelden	Mika Zeyen	LS 8T	06.06.2023	318 km	1,0 %	23,9 %	125 km/h	156 km/h	1.857 m MSL	F-Schlepp	zeigen
		Aalen-Elchingen DE/BW	11:05 → 15:02	106,1 km/h	3x @ 1,8 m/s	+382 m @ 2,0 m/s	138 m @ 42 °	55 L/D @ 106 %	1.107 m AGL	683 m @ 2,3 m/s	📄 📄
Abmelden	Marius Stelzer	Discus 2b	06.06.2023	361 km	1,0 %	22,6 %	126 km/h	153 km/h	1.741 m MSL	F-Schlepp	zeigen
		Aalen-Elchingen DE/BW	11:26 → 15:49	105,6 km/h	5x @ 0,4 m/s	+341 m @ 2,0 m/s	181 m @ 35 °	57 L/D @ 110 %	1.007 m AGL	1.234 m @ 2,6 m/s	📄 📄
Abmelden	Nuno Ferreira	LS 8 neo	06.06.2023	319 km	1,0 %	21,9 %	122 km/h	156 km/h	1.932 m MSL	F-Schlepp	zeigen
		Aalen-Elchingen DE/BW	11:23 → 15:04	106,4 km/h	4x @ 0,8 m/s	+445 m @ 2,1 m/s	156 m @ 37 °	56 L/D @ 107 %	1.182 m AGL	683 m @ 2,1 m/s	📄 📄
Abmelden	Clemens Freyer	LS 8 neo	06.06.2023	324 km	2,0 %	23,9 %	114 km/h	154 km/h	1.844 m MSL	F-Schlepp	zeigen
		Aalen-Elchingen DE/BW	11:14 → 15:08	106,1 km/h	5x @ 0,3 m/s	+271 m @ 1,8 m/s	121 m @ 40 °	60 L/D @ 108 %	1.091 m AGL	659 m @ 2,5 m/s	📄 📄 📄
Abmelden	Daniel Häfele	LS 8	06.06.2023	312 km	1,0 %	27,3 %	115 km/h	156 km/h	1.881 m MSL	F-Schlepp	zeigen
		Aalen-Elchingen DE/BW	11:03 → 14:56	104,1 km/h	3x @ -0,1 m/s	+300 m @ 1,8 m/s	126 m @ 40 °	55 L/D @ 104 %	1.143 m AGL	651 m @ 2,6 m/s	📄 📄
Abmelden	Louis Janzam	LS 8	06.06.2023	335 km	4,0 %	25,8 %	122 km/h	160 km/h	1.857 m MSL	F-Schlepp	zeigen
		Aalen-Elchingen DE/BW	11:18 → 15:27	103,6 km/h	8x @ 0,2 m/s	+250 m @ 1,7 m/s	132 m @ 42 °	55 L/D @ 109 %	1.204 m AGL	1.109 m @ 2,9 m/s	📄 📄



Statistiken Wettbewerb

- Die besten/schlechtesten $\frac{1}{4}$ aller Flüge werden farbig markiert.
- Schwachstellen erkennen

Kreisen \emptyset	Gleiten \emptyset	Aufwind \emptyset
103 km/h 120 m @ 35 °	146 km/h 37 L/D @ 105 %	39,3 % +288 m @ 1,3 m/s
114 km/h 164 m @ 32 °	129 km/h 44 L/D @ 104 %	35,5 % +214 m @ 1,1 m/s



Statistiken

- Die gleiche Ansicht kann auch für beliebige Filtereinstellungen gezeigt werden
- In der WeGlide suche. Filter einstellen.
- z.B.:
 - Datum
 - Flugplatz
 - Klasse
 - Werungsform "Sprint"

🏆 Sprint ▾ 🗑️ Hahnweide ✕ 🗑️ Doppelsitzer Klasse ✕

Punkte Name



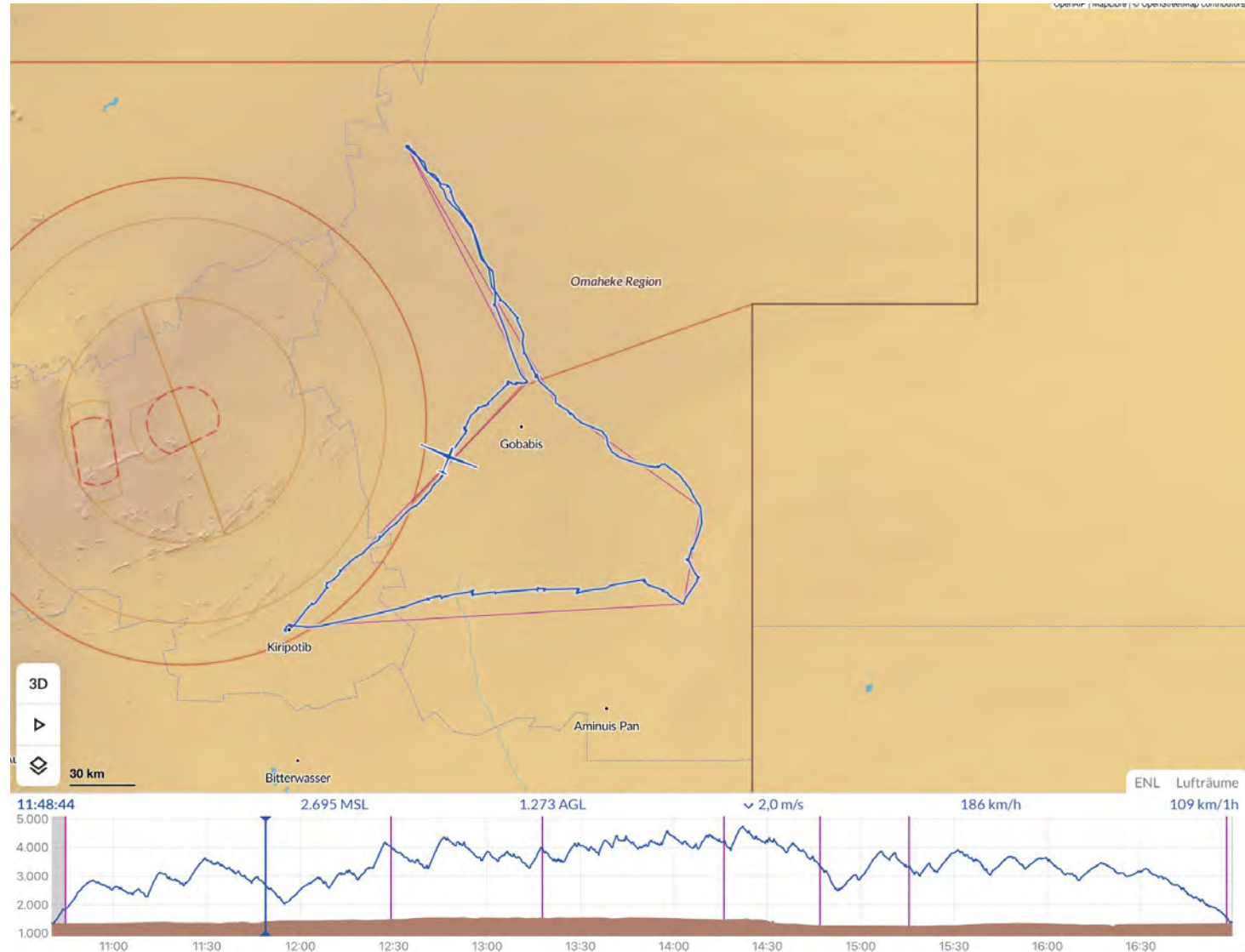
WeGlide

Satellitenbilder



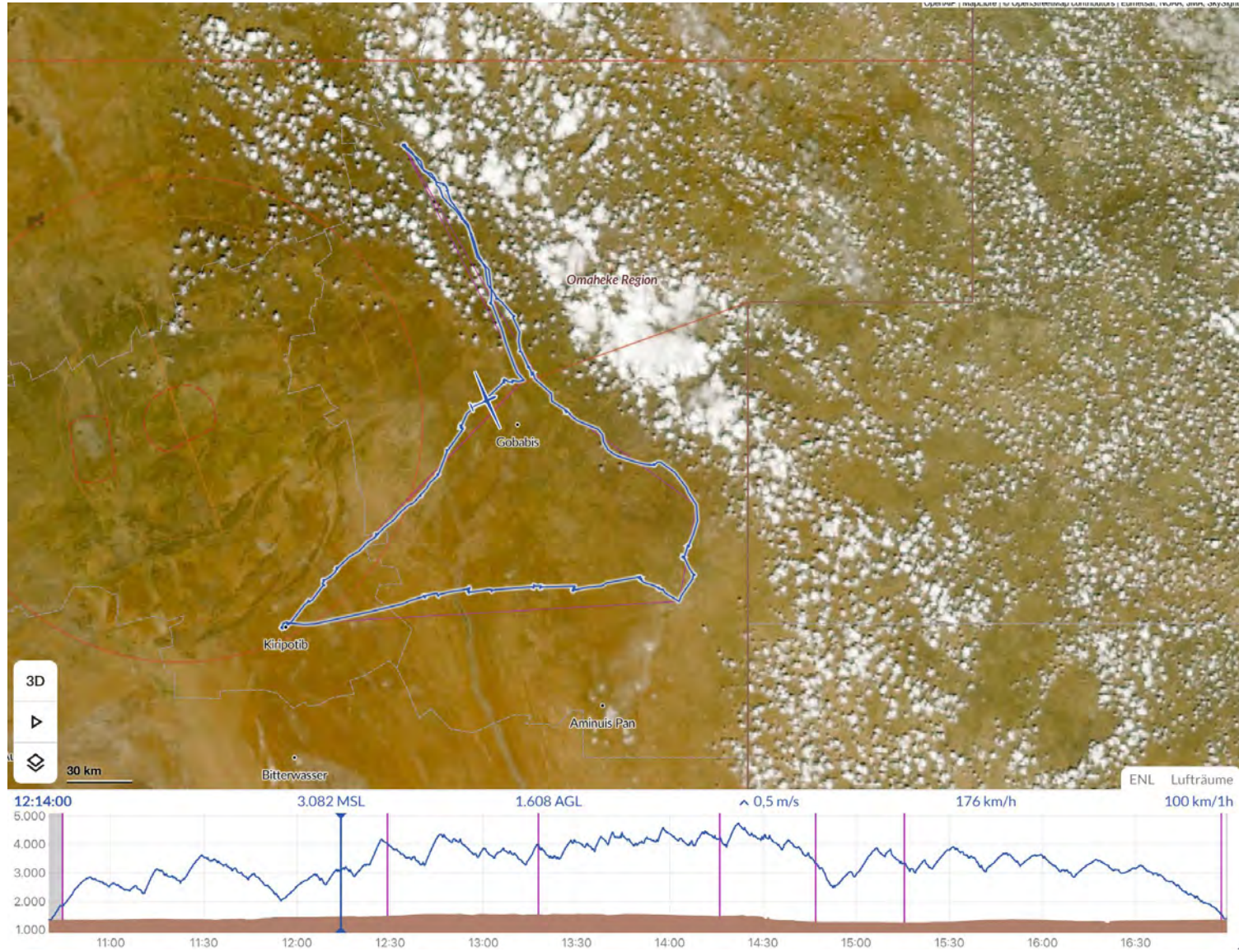


Warum fliegt er da hin?



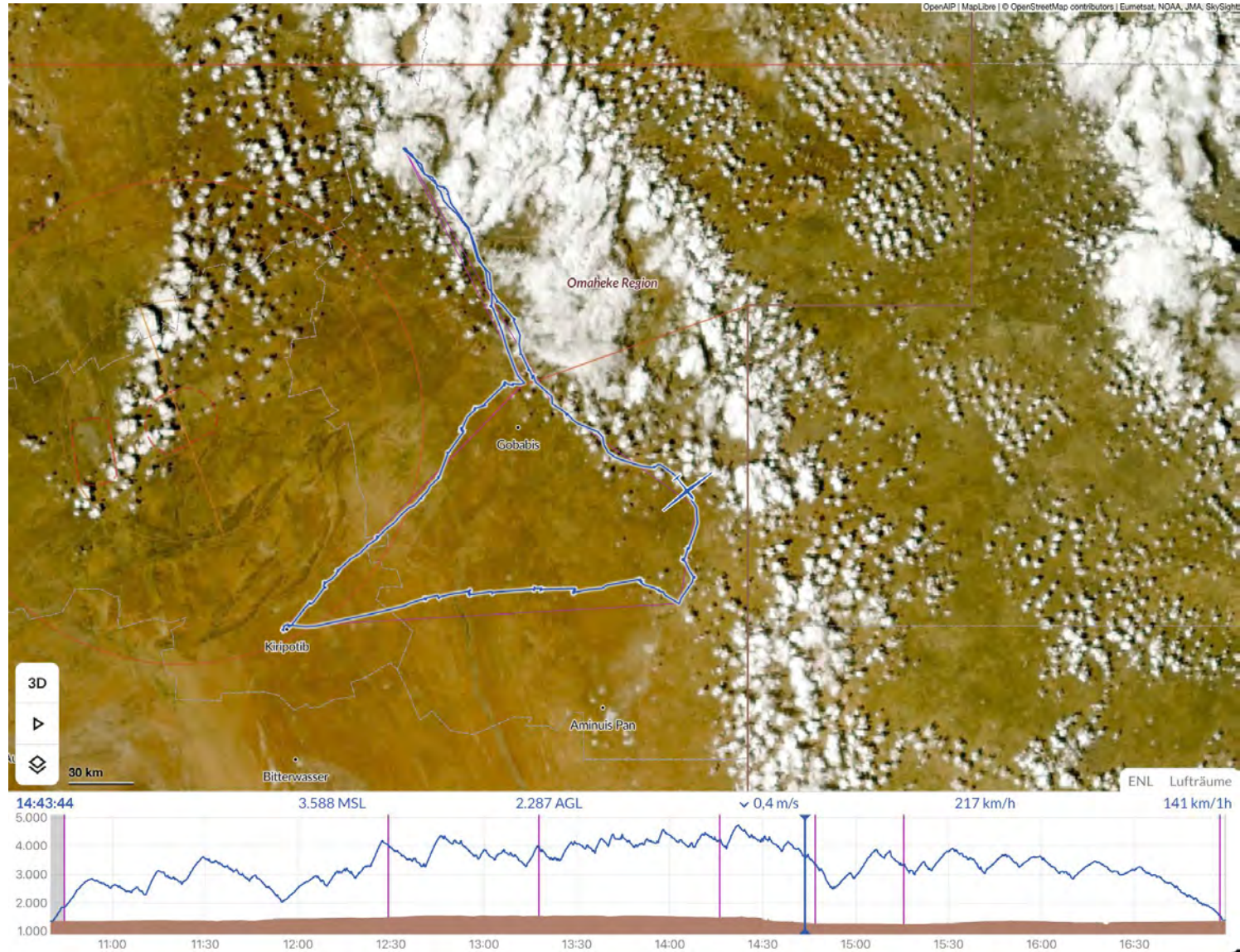


Warum fliegt er da hin?



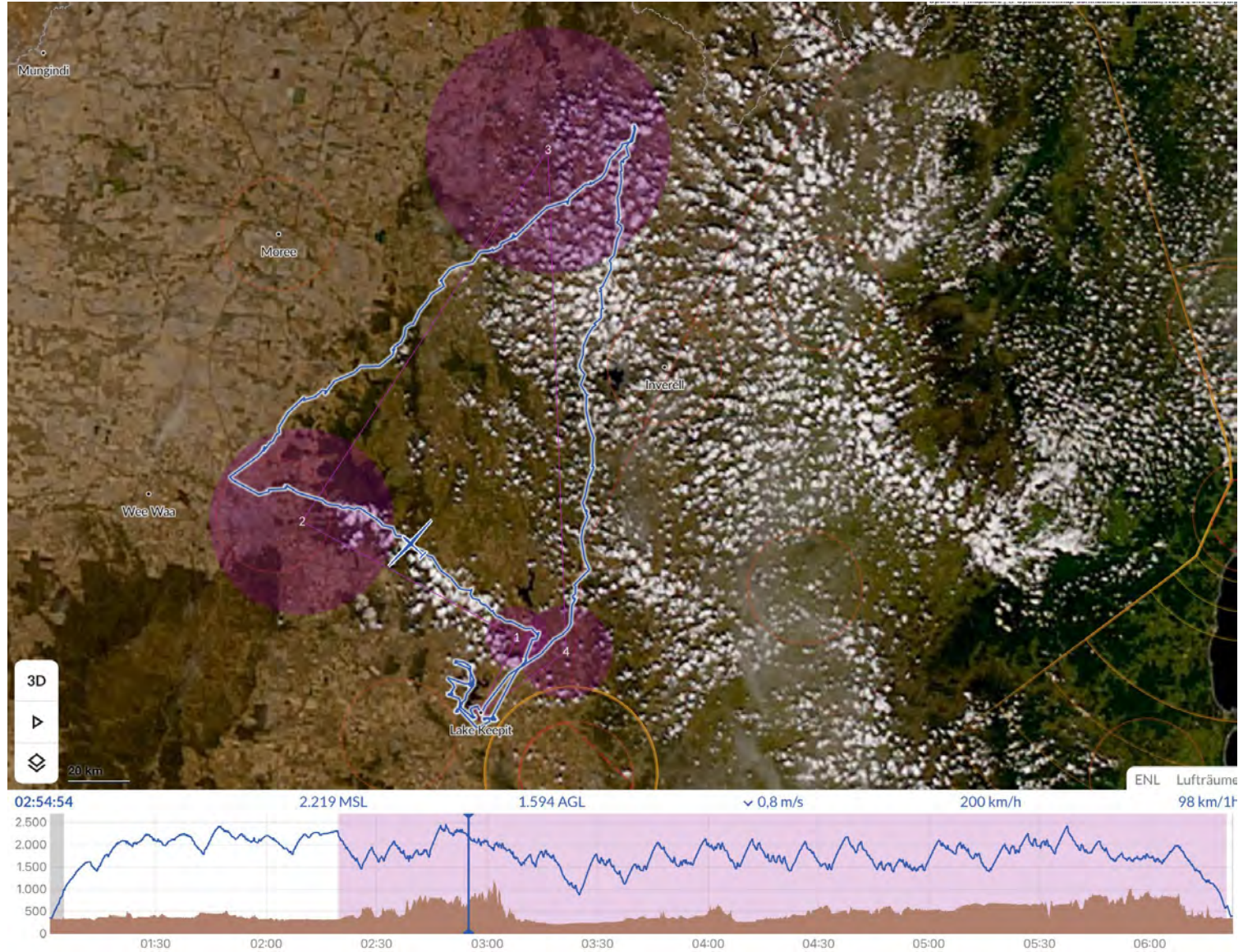


Warum fliegt er da hin?



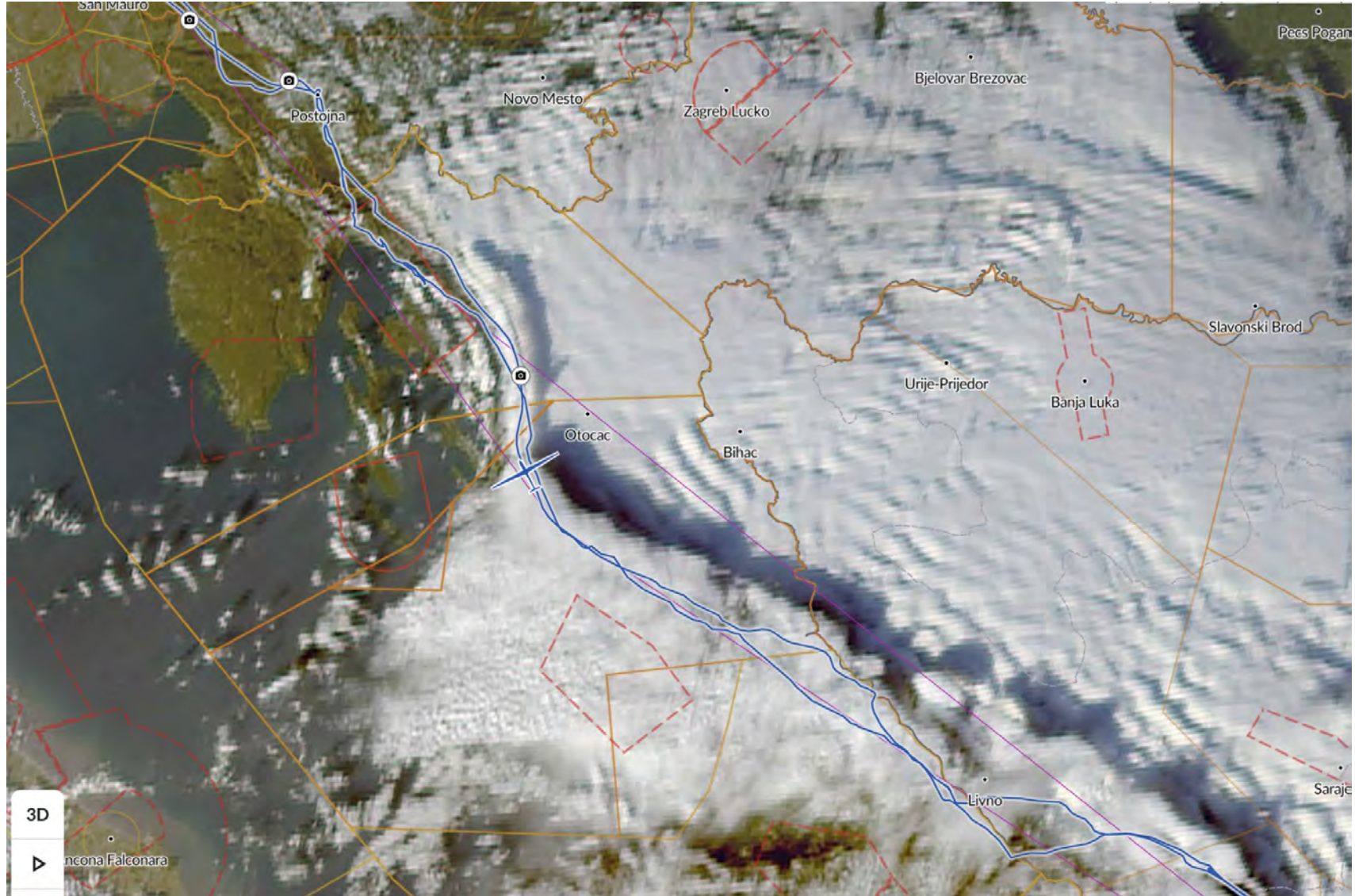


AAT gut geflogen?





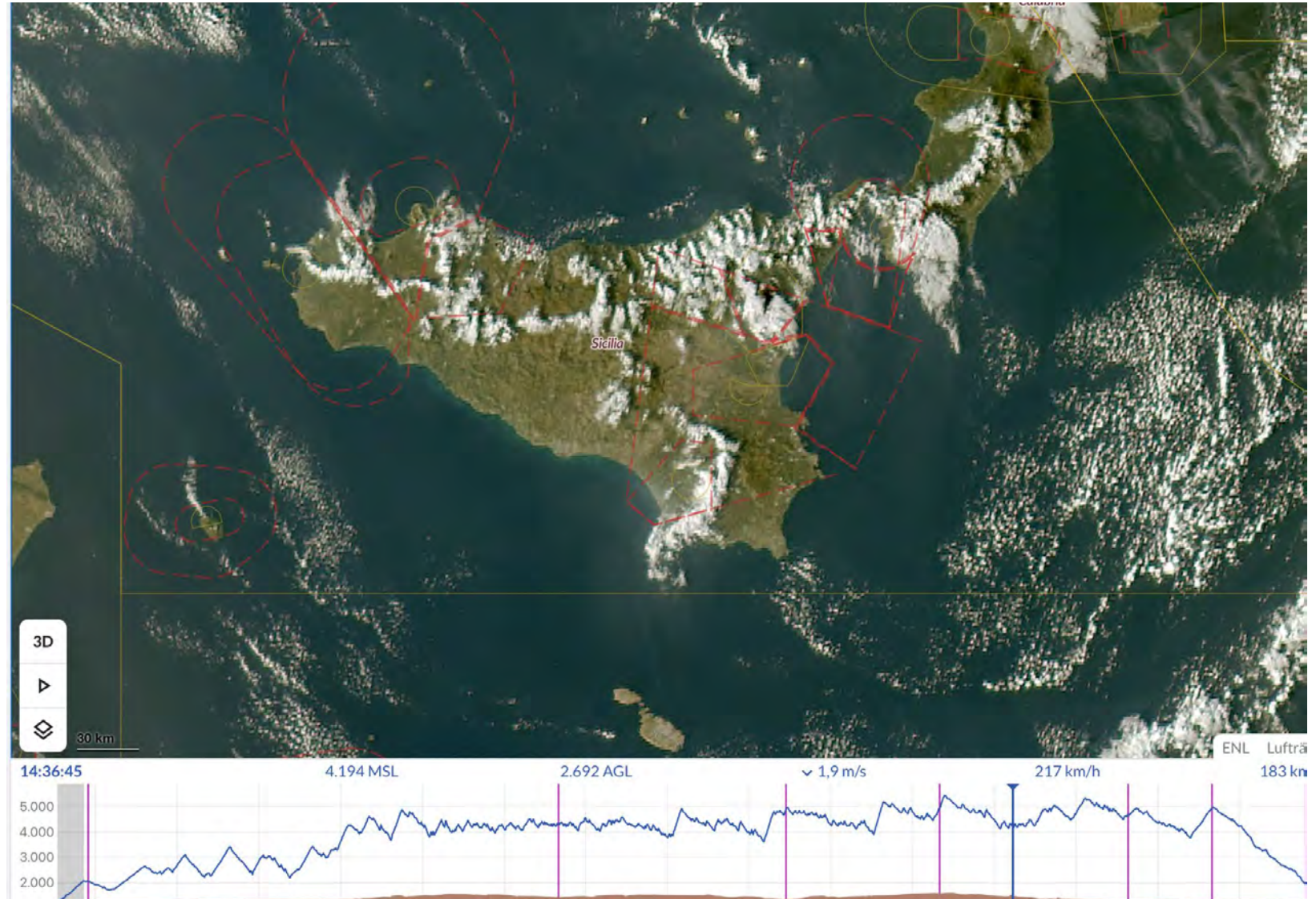
Welle





Neuer Satellit Europa-Afrika

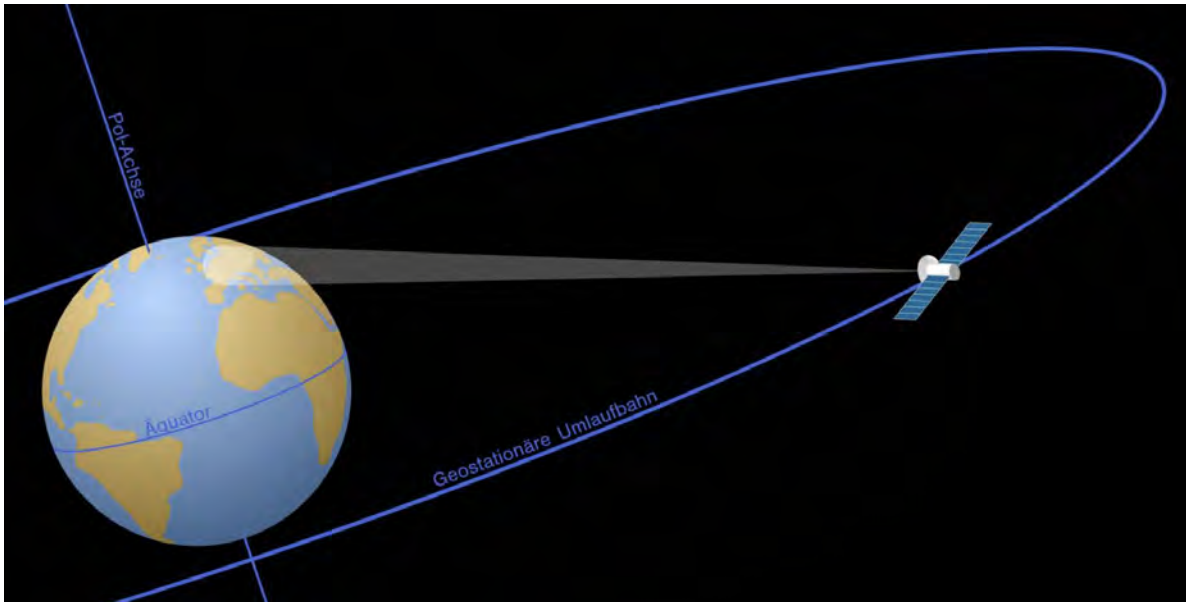
- EUMETSAT 3. Generation
- Seit Oktober Online
- WeGlide und Copilot
- Gleicher Satellit für Afrika





Auflösung Europa

- Auflösung in Europa schlechter als in Namibia :(
- Hohe Inklination in Europa
- Auflösung dementsprechend niedriger



Quelle: satellitenempfang.info



WeGlide

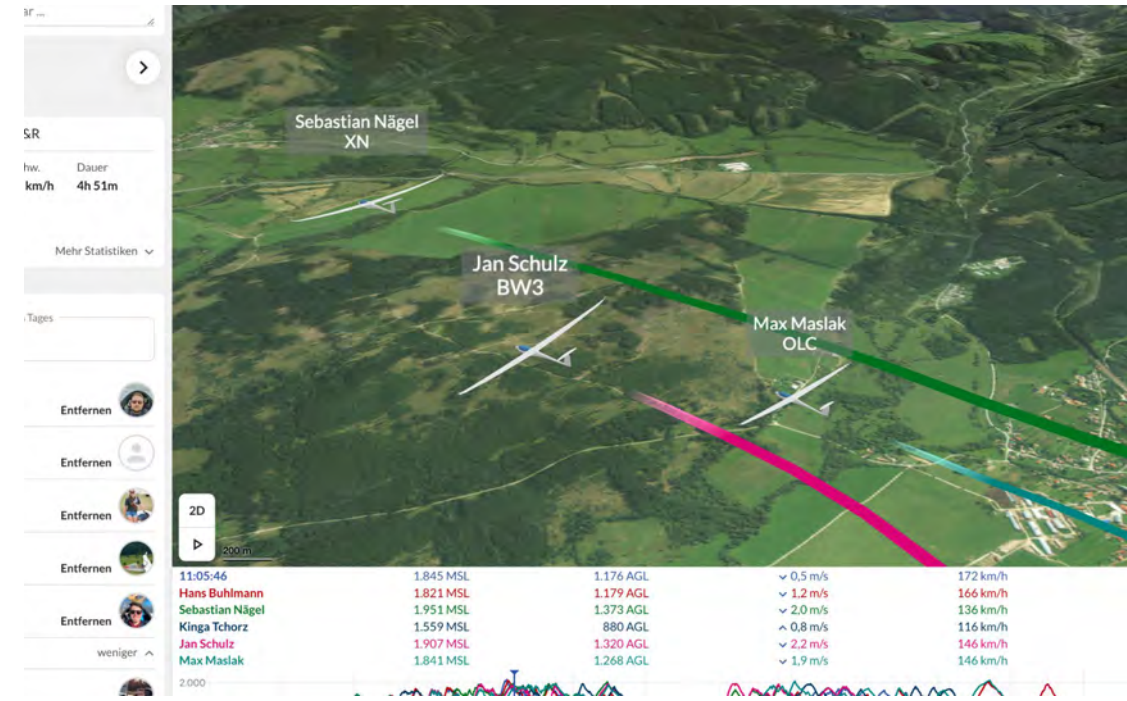
3D Ansicht





3D Ansicht

- 3D Ansicht jetzt auch mit mehreren Flugzeugen
- [Flugbeispiel Nitra](#)





WeGlide

Coach





Coach

- MacCready-Berechnung für den aktuellen Flug
- Voraussetzung:
 - Gewicht einstellen
 - Flugphase auswählen
 - Ganzer Flug
 - Wertungszeitraum (z.B. 2h Sprint)
 - Schenkel
 - Gleitphase
 - Bart



IAS

146 km/h

Optimal

160 km/h

Net

0.52 m/s

Stelle ein Startgewicht ein oder Frage den Pilot dies für den Coach zu tun.

Startgewicht in kg (optional)



1. Abschnitt: Meldungen

- Auffälligkeiten werden direkt gemeldet

! In 76 % deiner Aufwinde wird das Steigen oben schwächer. Versuche Aufwinde früher zu verlassen.

! In 90 % der Aufwinde kurbelst du nach rechts. Versuche in beide Richtungen zu kurbeln.

! Versuche schneller vorzufliegen.



2. Abschnitt: Geschwindigkeiten

- Zu schnell / Zu langsam geflogen?
- Unterteilung in 5 Geschwindigkeitsbereiche
- Horizontale Linie: Verbrachte Zeit in Geschw. Band
- Vertikale Linie: Optimale Zeit in der Geschwindigkeit
- Risiko Situation wird natürlich nicht berücksichtigt
- Dennoch!
 - Bestimmte Piloten tendieren trotz gutem Wetter langsam zu fliegen



IAS

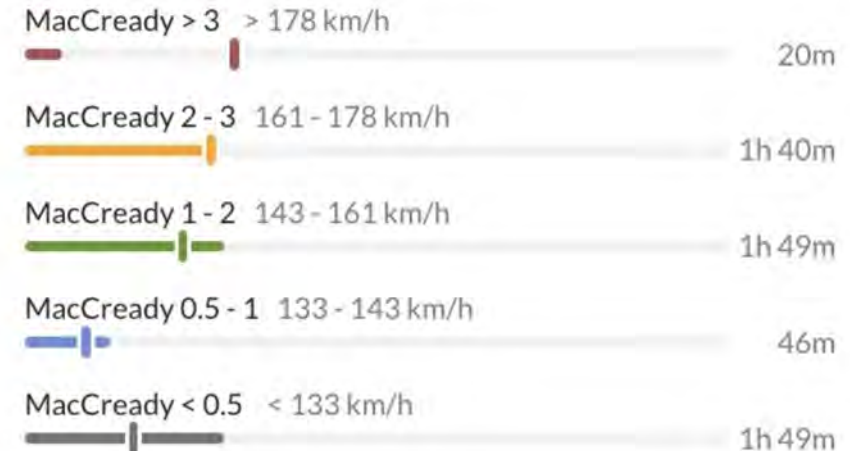
146 km/h

Optimal

160 km/h

Net

0.52 m/s



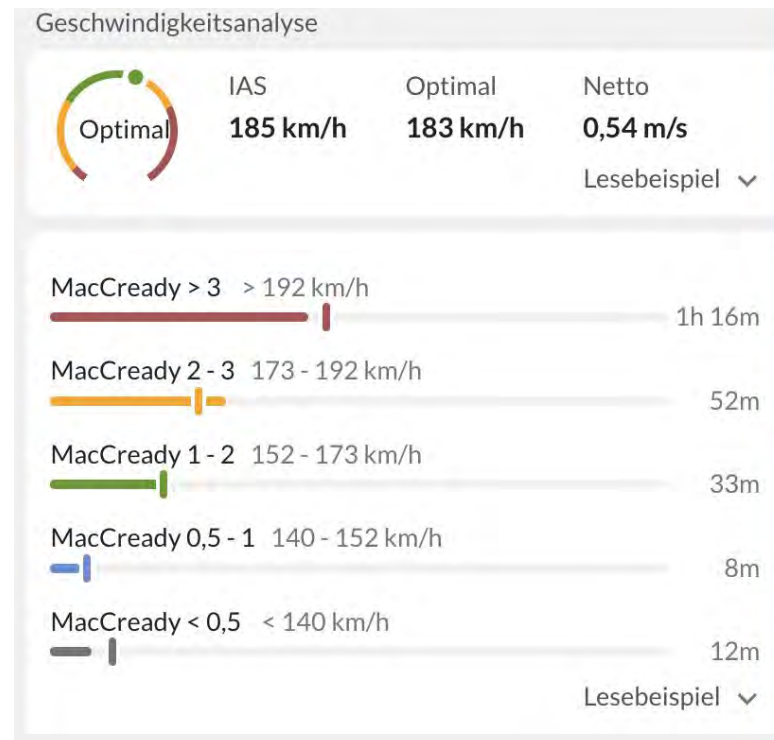


2. Abschnitt: Geschwindigkeiten

- Ein Flug ist von mir
- Der andere Flug ist vom Simon Schröder
- Welcher Flug gehört zu wem?

Zwei Beispiele

Simon



Ich





3. Abschnitt: Kurbeln

- Bei klick auf einen beliebigen Aufwind
- 15 Sekunden beim Anfang und Ende werde ignoriert

Flachkurbler 🚓 🚓

Aufwindanalyse

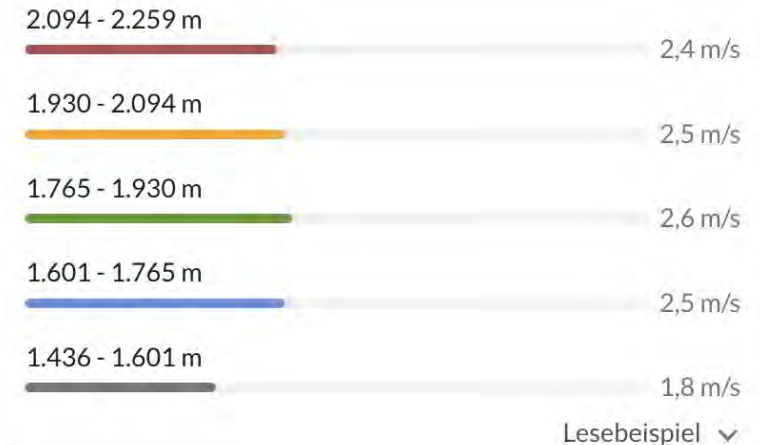
 Radius **170 m** Optimal **<144 m** Neigung **35 °**

[weniger](#) ^

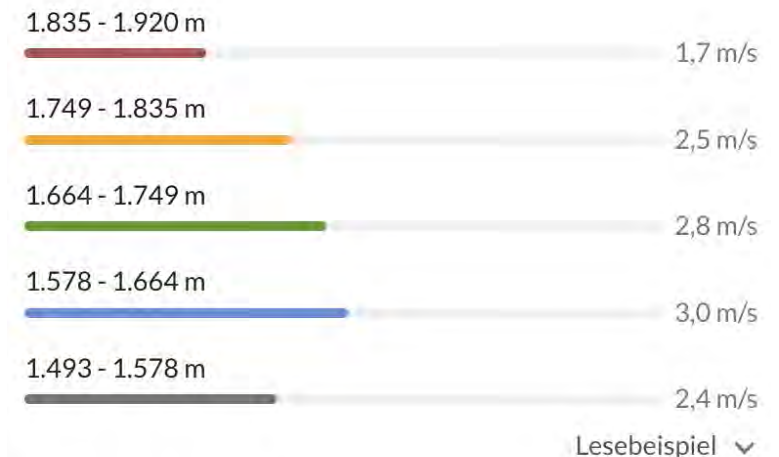
Du bist den Aufwind von 13:42 bis 13:46 mit einem durchschnittlichen Kreisradius von 170 m geflogen.

Basierend auf der mittleren Aufwindhöhe, ist der optimale Kreisradius unter 144 m.

Optimal geflogen



Zu lange auf Krampf weiter gekurbelt





WeGlide

Thermik Rückschau





Thermik Rückschau

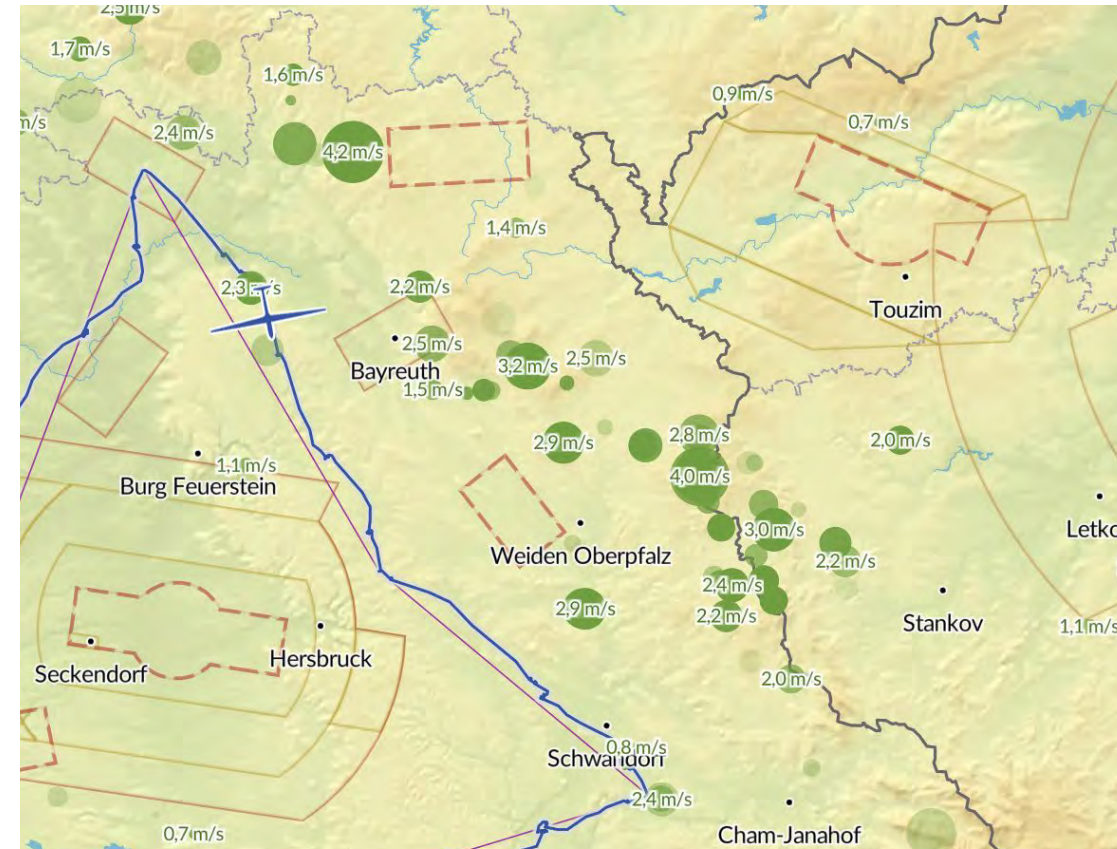
- Anzeige aller Bärte wo gekurbelt wurde zu jenem Zeitpunkt im Flug
- Ermittlung anhand von hochgeladenen Flügen





Thermik Rückschau

- DMST-Flug
- Viel aktivität am Fichtelgebirge und Oberpfälzer Wald mit guten Steigwerten
 - Verlagerung nach Osten evtl. keine schlechte Idee gewesen





WeGlide

Copilot





Stand vor 2 Jahren

- Bachelorarbeit Projekt von mir
- Mehrere Informationsquellen
 - ICAO-Karte für Lufträume/Flugplätze
 - Satelliten-Apps (Windy)
 - Segelflugvorhersage App (Skysight)
 - Live Tracking App



Copilot - Jack of all Trades

Karte

- Gelände
- Satellitenbild
- Aufwind Hotspots

Live

- Aufwinde
- Aufwind Höhe
- Netto Steigen

SkySight

- XC Speed
- Konvergenz
- Wave

© SkySight, OpenAIP, OGN, OpenStreetMap contributors

17:00
berechnet 13:07

50 mi

FJ 1.678 ft Hahnweide

Zentrieren

fpm

- 256
- 236
- 217
- 197
- 177
- 157
- 138
- 118
- 98
- 79
- 59
- 39
- 20

17:00
berechnet 13:07

50 mi

FJ 2.003 ft Hahnweide

Zentrieren

Gelände

Lufträume hier

- DANGER** PARA BREITSCHIED EDGB
GND - 3.048 m
122.530 MHz
- RMZ** RMZ EDGS
GND - 305 m
120.380 MHz
- FIS** FIS LANGEN
GND - 3.048 m
123.525 MHz Langen Information

Luftrauminformationen sind experimentell und können Fehler enthalten

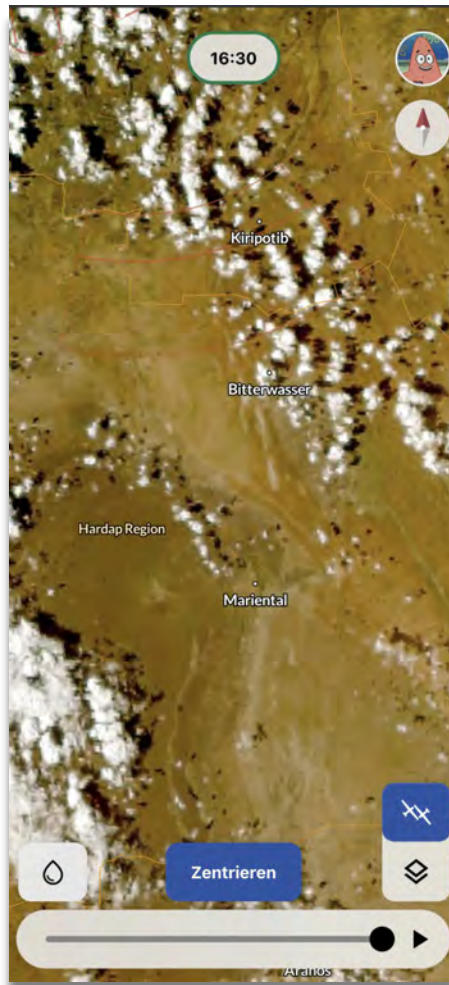
Zentrieren

16:30

Zentrieren



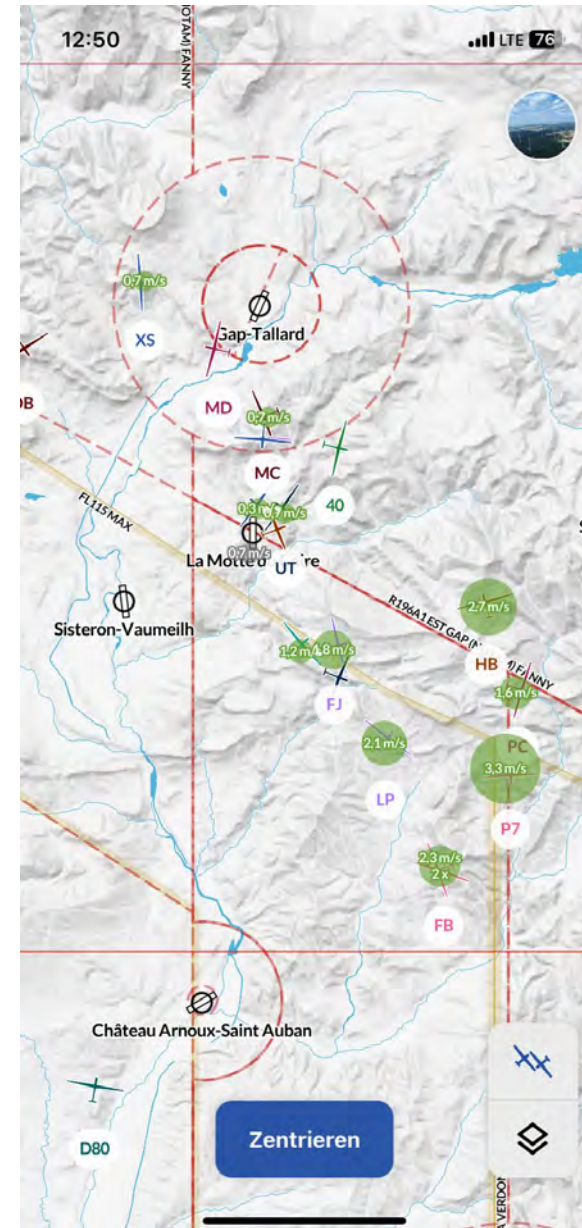
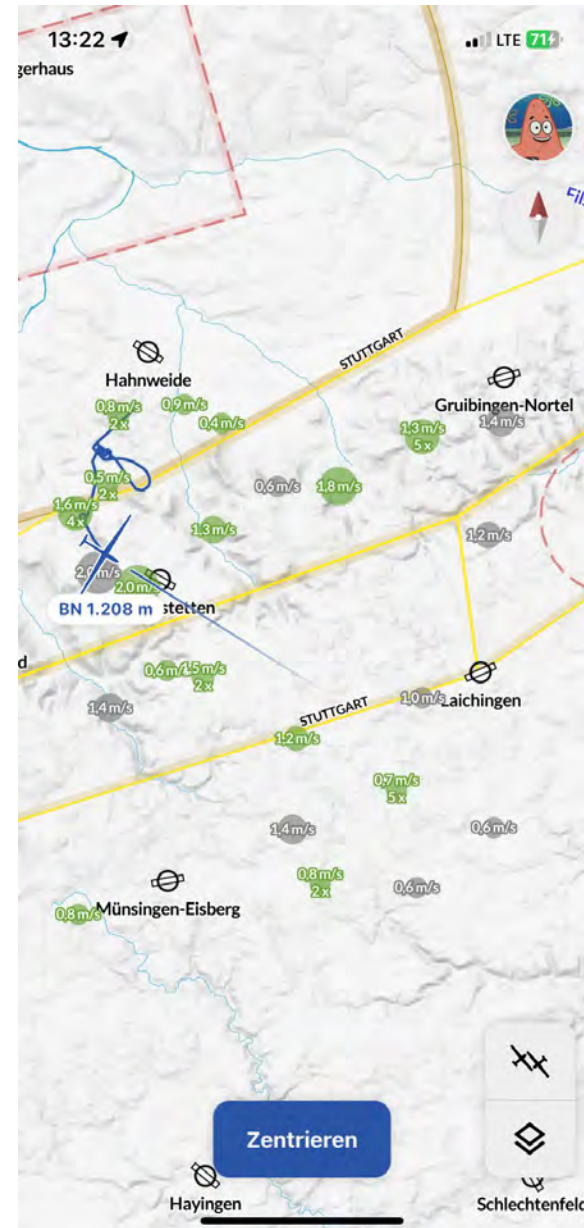
Satellitenbild





Thermik Anzeige

- Wie Thermik Rückschau
- Langfristige Entscheidungen:
 - In welcher Gegend sind mehr bzw. Stärkere Bärte
- Kurzfristige Entscheidungen
 - Nehme ich den linken oder den rechten Bart?





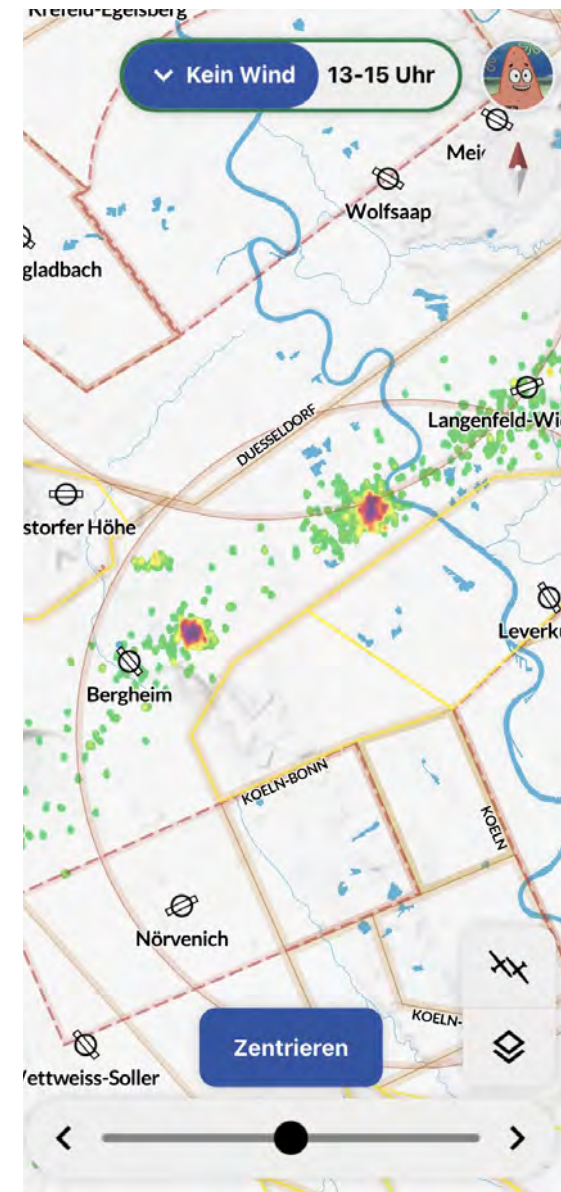
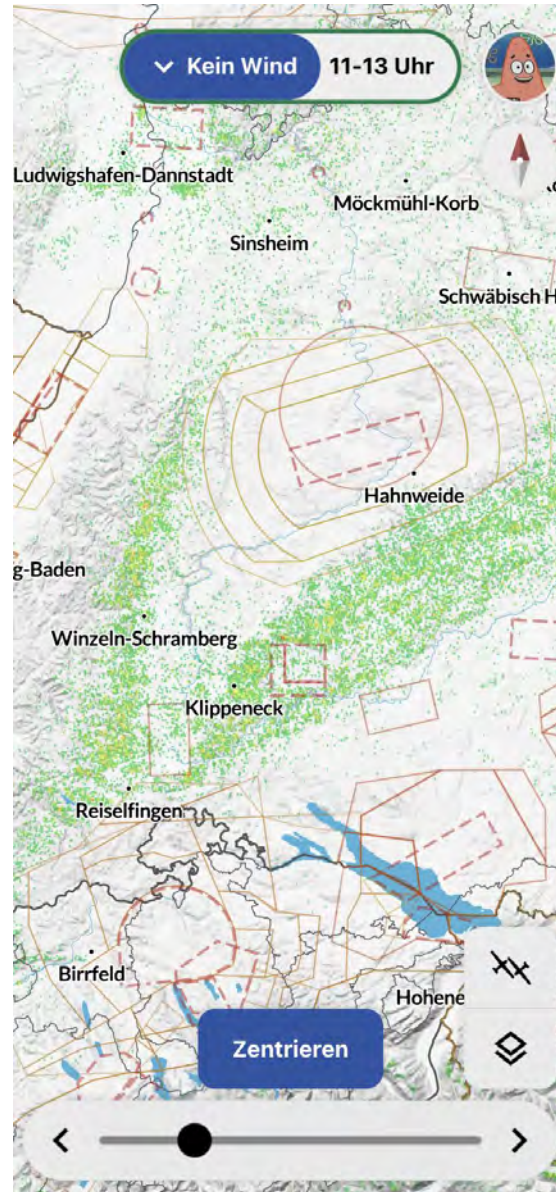
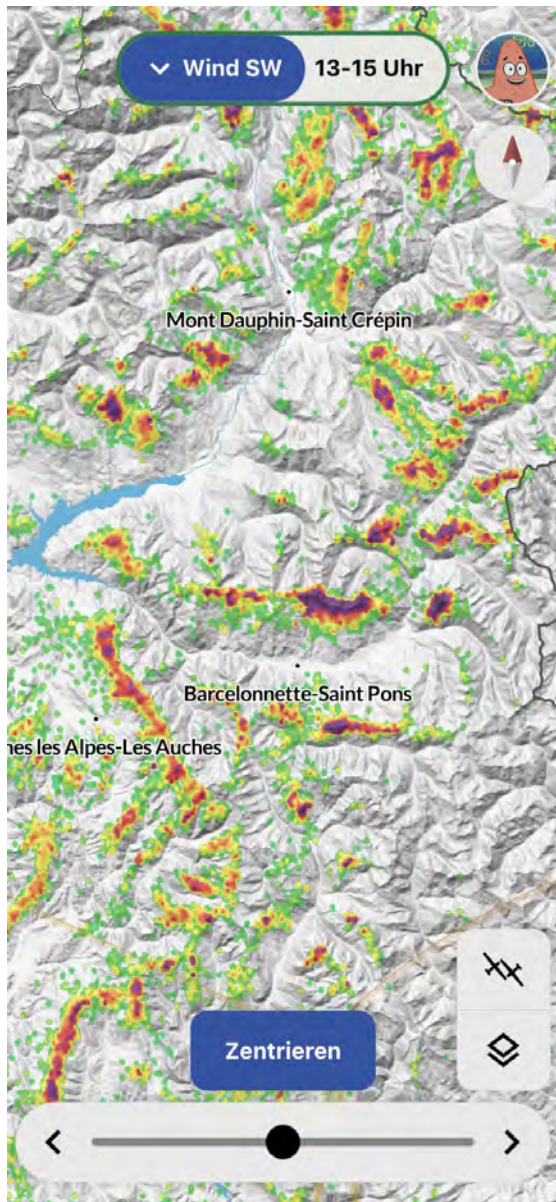
WeGlide

Updates seit Launch





Thermik Hotspots





Task anzeigen

How to implement a task into Copilot

DM Clubklasse 2024 Burg Feuerstein
446 km · Frei · DMSt · 002Abflugpunkt_WEST
369 km · Keyhole
Start 2 hours ago

TIPP

»»»

Settings > Show task

Settings

- Connect your aircraft
- Show task
- Log out
- WeGlide plan Active
- SkySight plan Inactive

Search task > Select

Show task

Select a task to show on the map

002Abf

- 446 km · Frei · Keyhole · 002Abflugpunkt_WEST
- 446 km · Frei · DMSt · 002Abflugpunkt_WEST
- 372 km · Frei · Keyhole · 002Abflugpunkt_WEST

»»»

14:30

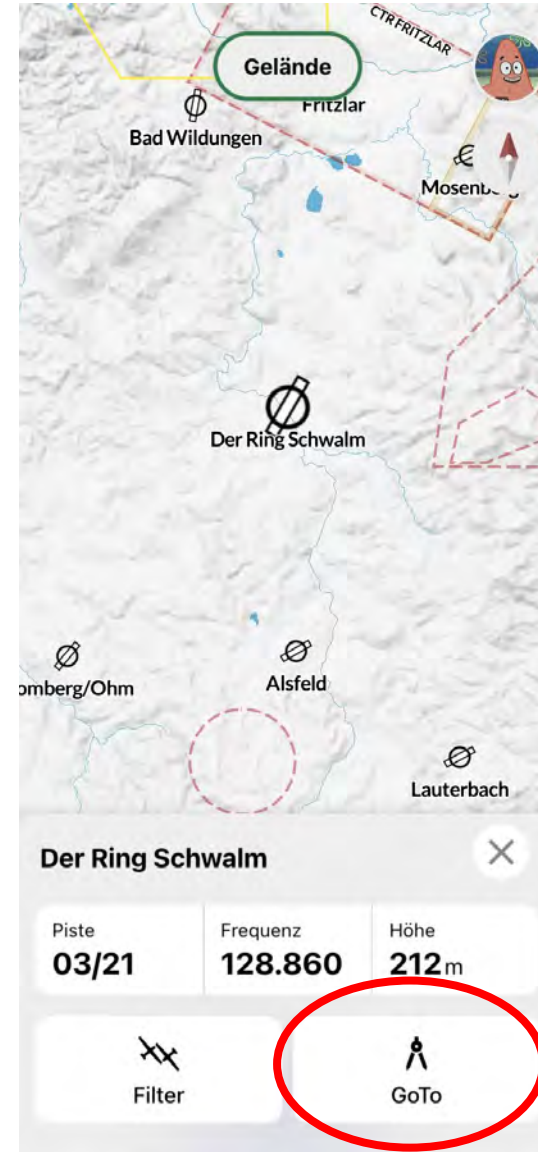
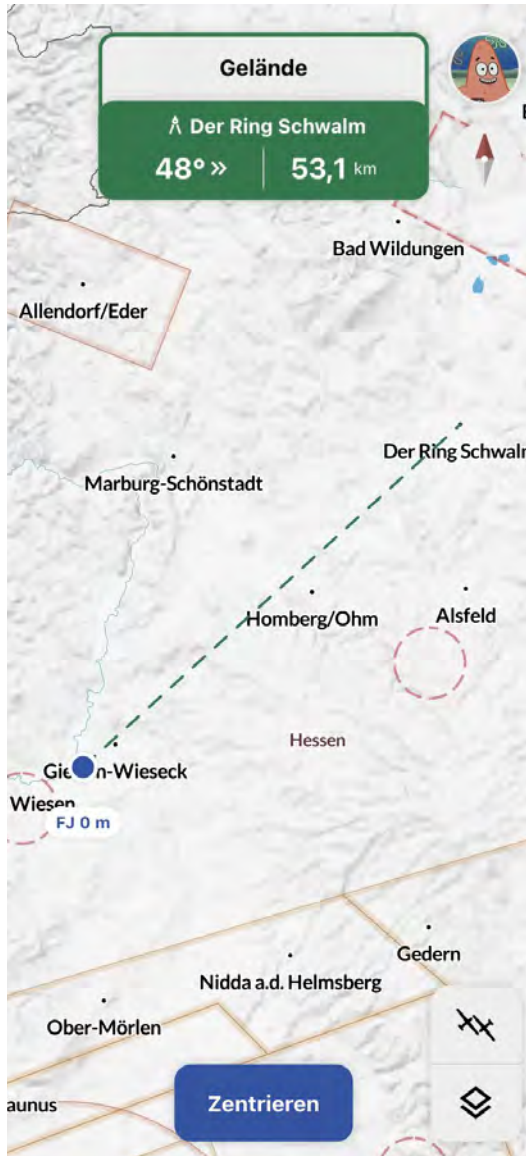
Center

GO! GO! GO!

TRY COPILOT

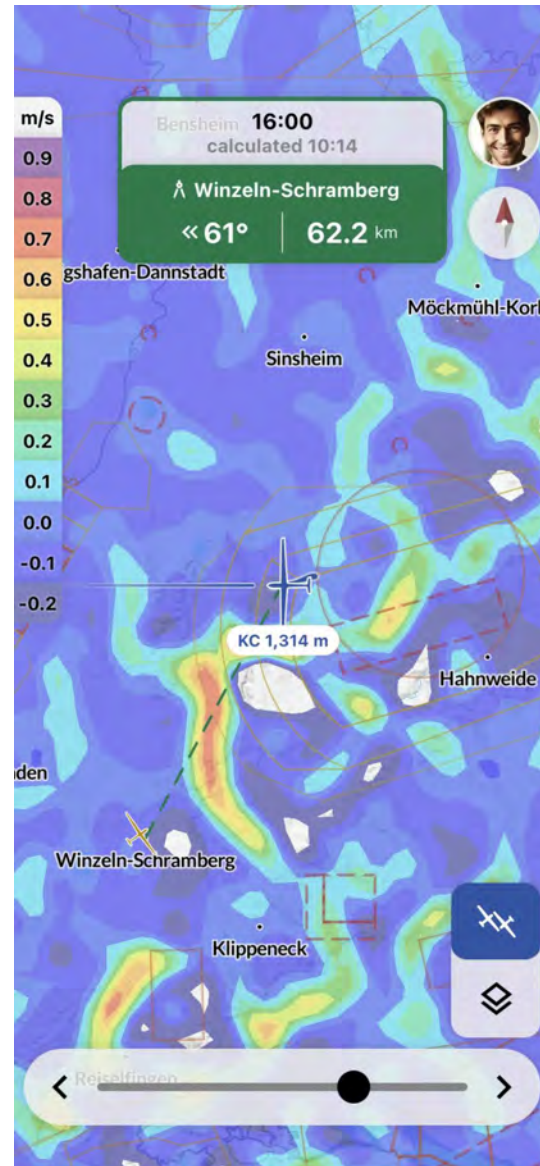
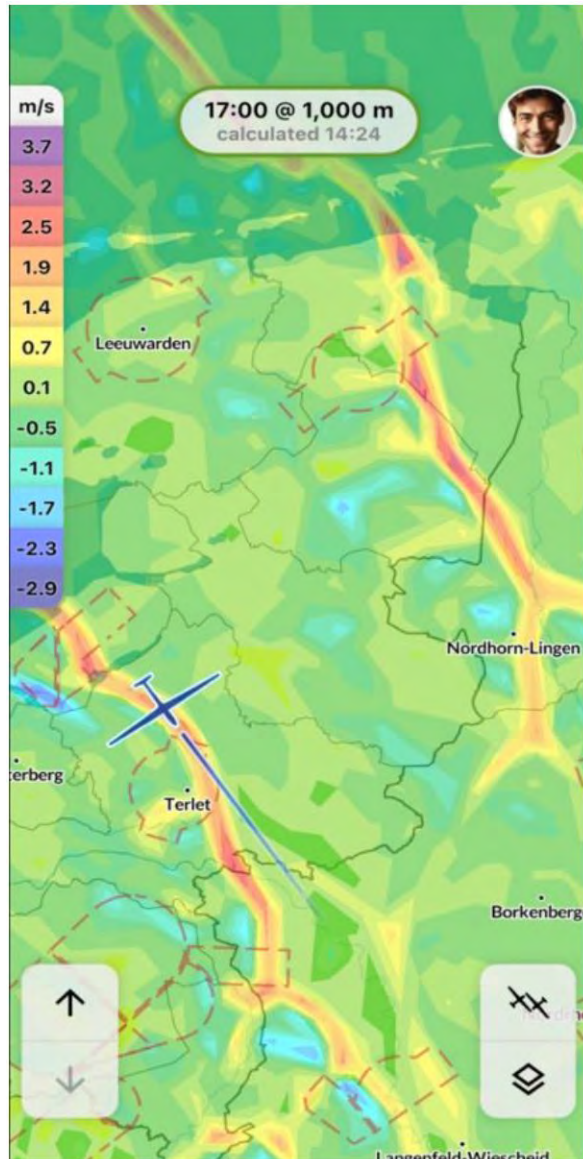


GoTo





Neue Konvergenzkarte



☰ Aufwind Hotspots

Live

● Aufwinde

☁ Aufwind Höhe

⬆ Netto Steigen

SkySight

🔄 XC Speed

📐 **Konvergenz**

🌊 Wave

© SkySight, OpenAIP, OGN, OpenStreetMap contributors



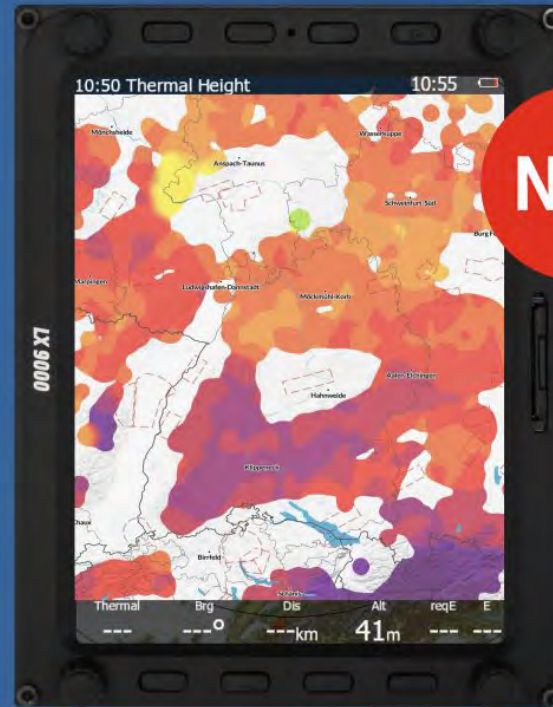
LXNav Connect



LXNAV Connect



COPILOT



New



WeGlide

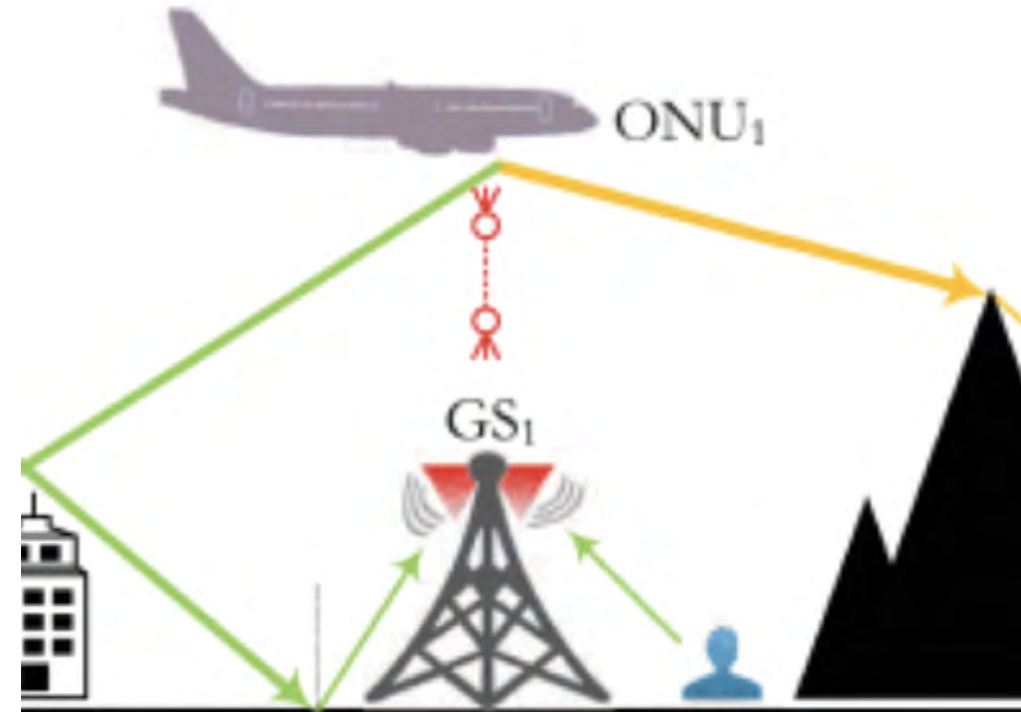
Hardware





Bester Mobilfunk Anbieter in der Luft?

- Telekom sehr schwach
- Vodafone und O2 erheblich besser
- Grund: Gute Abdeckung von Telekom am Boden führt zu mehr Neigung der Antennen nach unten
- O2 und Vodafone richten die Antennen mehr zum Horizont (Da weniger Mobilfunkstationen)



Quelle: Navid Tadayon



Bester Mobilfunk Anbieter in der Luft?

Netzabdeckung in Deutschland (LTE/3G/2G)

■ ab 50 % LTE ■ ab 50 % UMTS ■ GSM (UMTS max. 20 %)



Quelle: Computer-Bild



Bestes Handy?

- iPhones überhitzen bei direkter Sonnenbestrahlung
 - Helligkeit regelt runter (blöd bei Satbild)
 - Verringerte CPU geschwindigkeit
- Android (wie bei XCSoar) die beste Wahl
- Nutzung in Kombination mit XCSoar nicht empfohlen
 - Daten (Sat, Thermik, Tracking) können nicht geladen werden wenn App nicht im Vordergrund
 - Erst Sinnvoll wenn sich ein Integriertes Navigationsgerät vorhanden



Supporter Abo

- Satellitenbild, Coach, 3D und Copilot sind Teil vom Supporter Abo
- Ermöglicht Finanzierung von
 - Server
 - Lizenzen für Satellitennutzung
 - Entwicklungszeit Programmierung
- Ermöglicht die kostenlose Nutzung von WeGlide für die breite Masse

Supporter

4,99 € pro Monat

jährlich abgerechnet

Copilot App **neu**

- ✓ Live Aufwindkarten
- ✓ Offline Wettersatellitenbilder

Flüge Nacherleben

- ✓ 3D Flugansicht
- ✓ Rapid-Scan Wettersatellit
- ✓ HD Satellitenkarten



Vielen Dank

- Die Folien gebe ich gerne raus
- Nützliche Links:

[Coach - Docs](#)

[Statistiken verstehen - Docs](#)

[Copilot - Docs](#)